

W P Ł Y N Ę Ł O

30. 04. 2024

dnia _____

członka zarządu powiatu, sekretarza powiatu, skarbnika powiatu, kierownika jednostki organizacyjnej powiatu, osoby zarządzającej i członka organu zarządzającego powiatową osobą prawną oraz osoby wydającej decyzje administracyjne w imieniu starosty¹

Przydzielono _____

OŚWIADCZENIE MAJĄTKOWE

Świdwin, dnia 29.04.2024r.

Uwaga:

1. Osoba składająca oświadczenie obowiązana jest do zgodnego z prawdą, starannego i zupełnego wypełnienia każdej z rubryk.
2. Jeżeli poszczególne rubryki nie znajdują w konkretnym przypadku zastosowania, należy wpisać "nie dotyczy".
3. Osoba składająca oświadczenie obowiązana jest określić przynależność poszczególnych składników majątkowych, dochodów i zobowiązań do majątku odrębnego i majątku objętego małżeńską wspólnością majątkową.
4. Oświadczenie majątkowe dotyczy majątku w kraju i za granicą.
5. Oświadczenie majątkowe obejmuje również wierzytelności pieniężne.
6. W części A oświadczenia zawarte są informacje jawne, w części B zaś informacje niejawne dotyczące adresu zamieszkania składającego oświadczenie oraz miejsca położenia nieruchomości.

CZĘŚĆ A

Ja, niżej podpisana, **Monika Grażyna Makowska, rod. Lesisz**; urodzoa 12.12.1985r. w Koszalinie
Dyrektor Poradni Psychologiczno – Pedagogicznej w Pęczynie – Zdroju,
(miejsce zatrudnienia, stanowisko lub funkcja)

po zapoznaniu się z przepisami ustawy z dnia 21 sierpnia 1997 r. o ograniczeniu prowadzenia działalności gospodarczej przez osoby pełniące funkcje publiczne (Dz. U. z 2017 r. poz. 1393) oraz ustawy z dnia 5 czerwca 1998 r. o samorządzie powiatowym (Dz.U. z 2017 r. poz. 1868), zgodnie z art. 25c tej ustawy oświadczam, że posiadam wchodzące w skład małżeńskiej wspólności majątkowej lub stanowiące mój majątek odrębny:

I.

Zasoby pieniężne:

- środki pieniężne zgromadzone w walucie polskiej:
 - 25 000 zł – małżeńska wspólność majątkowa
 - 51 925 zł – majątek odrębny
- środki pieniężne zgromadzone w walucie obcej: nie dotyczy
- papiery wartościowe: nie dotyczy na kwotę: nie dotyczy

II.

- a) Dom o powierzchni: 147 m² położony na działce o powierzchni 0.0356 ha, o wartości: 500 000 zł
tytuł prawny: małżeńska wspólność majątkowa
 - b) Dom o powierzchni: 110 m² położony na działce o powierzchni gruntu 893 m², o wartości: 700 000 zł
tytuł prawny: majątek odrębny współwłasność
2. Mieszkanie o powierzchni: nie dotyczy m², o wartości: nie dotyczy
tytuł prawny: nie dotyczy
 3. Gospodarstwo rolne:
 - rodzaj gospodarstwa: nie dotyczy, powierzchnia: nie dotyczy
 - o wartości: nie dotyczy
 - rodzaj zabudowy: nie dotyczy
 - tytuł prawny: nie dotyczy
 - Z tego tytułu osiągnęłam w roku ubiegłym przychód i dochód w wysokości: nie dotyczy
 4. Inne nieruchomości:
 - a) działka 0,311 ha (rolna) o wartości: 10 000 zł tytuł prawny: małżeńska wspólność majątkowa
 - b) działka 1,5579 ha (rolna) o wartości 45 000 zł tytuł prawny: małżeńska wspólność majątkowa
 - c) działka 2700 m² (leśna) o wartości 7 000 zł tytuł prawny: majątek odrębny współwłasność
 - d) garaż o powierzchni 19 m² o wartości 10 000 zł tytuł prawny: majątek odrębny współwłasność
 - e) działka gruntu w użytkowaniu wieczystym stanowiąca odrębną nieruchomość o powierzchni 19 m² o wartości 5 000 zł tytuł prawny: majątek odrębny współwłasność
 - f) działka 0,1895 ha (orne) o wartości: 101 000 00 zł tytuł prawny: małżeńska wspólność majątkowa

III.

1. Posiadam udziały w spółkach handlowych z udziałem gminnych osób prawnych lub przedsiębiorców, w których uczestniczą takie osoby – należy podać liczbę i emitenta udziałów: Nie dotyczy
Udziały te stanowią pakiet większy niż 10% udziałów w spółce: nie dotyczy
Z tego tytułu osiągnąłem(ęłam) w roku ubiegłym dochód w wysokości: nie dotyczy
2. Posiadam udziały w innych spółkach handlowych – należy podać liczbę i emitenta udziałów: nie dotyczy
Z tego tytułu osiągnąłem(ęłam) w roku ubiegłym dochód w wysokości: nie dotyczy

IV.

1. Posiadam akcje w spółkach handlowych z udziałem gminnych osób prawnych lub przedsiębiorców, w których uczestniczą takie osoby – należy podać liczbę i emitenta akcji: nie dotyczy
akcje te stanowią pakiet większy niż 10% akcji w spółce: nie dotyczy
Z tego tytułu osiągnąłem(ęłam) w roku ubiegłym dochód w wysokości: nie dotyczy
2. Posiadam akcje w innych spółkach handlowych – należy podać liczbę i emitenta akcji: nie dotyczy
Z tego tytułu osiągnąłem(ęłam) w roku ubiegłym dochód w wysokości: nie dotyczy

V.

Nabyłem(am) (nabył mój małżonek, z wyłączeniem mienia przynależnego do jego majątku odrębnego) od Skarbu Państwa, innej państwowej osoby prawnej, jednostek samorządu terytorialnego, ich związków, komunalnej osoby prawnej lub związku metropolitalnego następujące mienie, które podlegało zbyciu w drodze przetargu - należy podać opis mienia i datę nabycia, od kogo: nie dotyczy

VI.

1. Prowadzę działalność gospodarczą (należy podać formę prawną i przedmiot działalności): nie dotyczy
– osobiście nie dotyczy
– wspólnie z innymi osobami nie dotyczy
Z tego tytułu osiągnąłem(ęłam) w roku ubiegłym przychód i dochód w wysokości: nie dotyczy
2. Zarządzam działalnością gospodarczą lub jestem przedstawicielem pełnomocnikiem takiej działalności (należy podać formę prawną i przedmiot działalności): nie dotyczy
– osobiście nie dotyczy
– wspólnie z innymi osobami nie dotyczy
Z tego tytułu osiągnąłem(ęłam) w roku ubiegłym dochód w wysokości: nie dotyczy

VII.

1. W spółkach handlowych (nazwa, siedziba spółki): nie dotyczy
- jestem członkiem zarządu (od kiedy): nie dotyczy
- jestem członkiem rady nadzorczej (od kiedy): nie dotyczy
- jestem członkiem komisji rewizyjnej (od kiedy): nie dotyczy
Z tego tytułu osiągnąłem(ęłam) w roku ubiegłym dochód w wysokości: nie dotyczy
2. W spółdzielniach: nie dotyczy
- jestem członkiem zarządu (od kiedy): nie dotyczy
- jestem członkiem rady nadzorczej³ (od kiedy): nie dotyczy
- jestem członkiem komisji rewizyjnej (od kiedy): nie dotyczy
Z tego tytułu osiągnąłem(ęłam) w roku ubiegłym dochód w wysokości: nie dotyczy
3. W fundacjach prowadzących działalność gospodarczą: nie dotyczy
- jestem członkiem zarządu (od kiedy): nie dotyczy
- jestem członkiem rady nadzorczej (od kiedy): nie dotyczy
- jestem członkiem komisji rewizyjnej (od kiedy): nie dotyczy
Z tego tytułu osiągnąłem(ęłam) w roku ubiegłym dochód w wysokości: nie dotyczy

VIII.

Inne dochody osiągnięte z tytułu zatrudnienia lub innej działalności zarobkowej lub zajęć, z podaniem kwot uzyskiwanych z każdego tytułu:

Inne dochody osiągnięte z tytułu zatrudnienia lub innej działalności zarobkowej lub zajęć, z podaniem kwot uzyskiwanych z każdego tytułu:

- a) Umowy o pracę: 102 801,78 zł małżeńska wspólność majątkowa
- b) Pełnienia obowiązków społecznych i obywatelskich: 14 040 zł małżeńska wspólność majątkowa
- c) Działalność nierejestrowana: 0.00 zł małżeńska wspólność majątkowa
- d) Działalność wykonywana osobiście (art. 13) w tym umowa zlecenie: 9 807,43 zł małżeńska wspólność majątkowa

IX.

Składniki mienia ruchomego o wartości powyżej 10.000 złotych (w przypadku pojazdów mechanicznych należy podać markę, model i rok produkcji):

Citroen C4 Picasso 2014r. – małżeńska wspólność majątkowa

Citroen C3 Picasso 2015r. – małżeńska wspólność majątkowa

X.

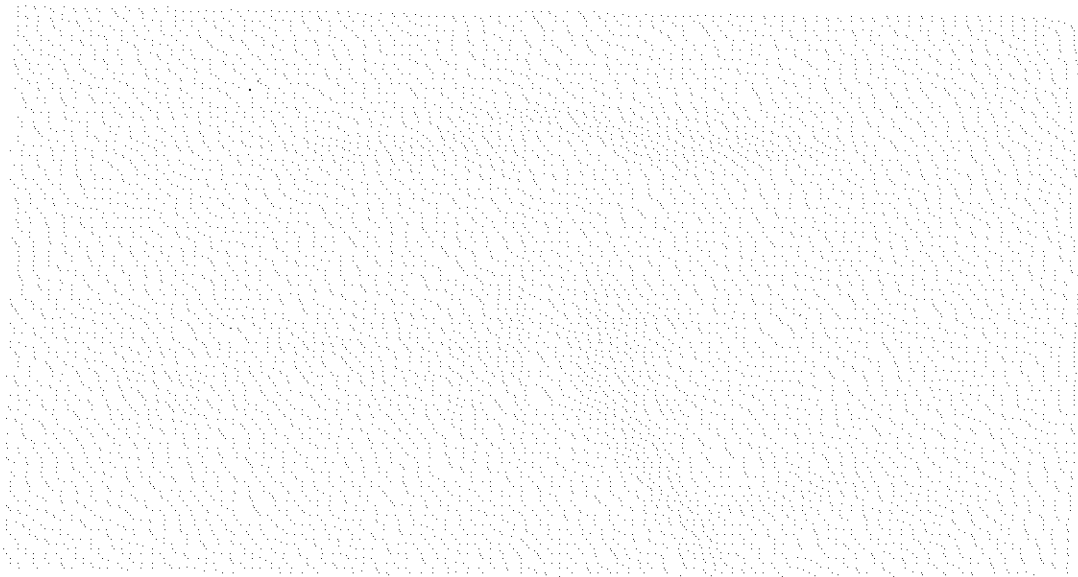
Zobowiązania pieniężne o wartości powyżej 10.000 złotych, w tym zaciągnięte kredyty i pożyczki oraz warunki, na jakich zostały udzielone (wobec kogo, w związku z jakim zdarzeniem, w jakiej wysokości):

Kredyt hipoteczny na budowę domu w ING Bank Śląski na kwotę 292 000 zł od dnia 18.06.2014r. Pozostało do spłaty na dzień 29.04.2024r. – 212 561,71zł. Planowana data spłaty kredytu 20.02.2037r. – małżeńska wspólność majątkowa.

Pożyczka pieniężna na zakup działki ornej w MKZP na kwotę 11 000 zł od dnia 12.05.2023r. Pozostało do spłaty na dzień 29.04.2024r. – 6.750 zł. Planowana data spłaty pożyczki 01.05.2025r. - małżeńska wspólność majątkowa.

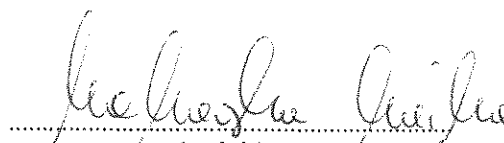
Pożyczka pieniężna na zakup działki ornej w ING Bank Śląski na kwotę 30 100, 00 zł od dnia 03.10.2023r. Pozostało do spłaty na dzień 29.02.2024r. – 23 340,20 zł. Planowana data spłaty pożyczki 12.10.2025r. – małżeńska wspólność majątkowa.

A handwritten signature in black ink, appearing to read 'Jacek Kozłowski'.



Powyzsze oswiadczenie skladam swiadomy(a), iz na podstawie art. 233 § I Kodeksu karnego za podanie nieprawdy lub zatajenie prawdy grozi kara pozbawienia wolnosci.

Świdwin, 29.04.2024r.


.....
(podpis)

¹ Niewłaściwe skreślić.

² Nie dotyczy działalności wytwórczej w rolnictwie w zakresie produkcji roślinnej i zwierzęcej, w formie i zakresie gospodarstwa rodzinnego.

³ Nie dotyczy rad nadzorczych spółdzielni mieszkaniowych.