

Starostwo Powiatowe
w Świdnicy
W P I Y N I Ę Ł O
dnia 29.04.2024
Przydzielono

OŚWIADCZENIE MAJĄTKOWE

~~członka zarządu powiatu, sekretarza powiatu, skarbnika powiatu, kierownika jednostki organizacyjnej powiatu, osoby zarządzającej i członka organu zarządzającego powiatową osobą prawną oraz osoby wydającej decyzje administracyjne w imieniu starosty~~

SKAWOBRZE, dnia 24.04.2024 r.
(miejscowość)

Uwaga:

- 1. Osoba składająca oświadczenie obowiązana jest do zgodnego z prawdą, starannego i zupełnego wypełnienia każdej z rubryk.
- 2. Jeżeli poszczególne rubryki nie znajdują w konkretnym przypadku zastosowania, należy wpisać "nie dotyczy".
- 3. Osoba składająca oświadczenie obowiązana jest określić przynależność poszczególnych składników majątkowych, dochodów i zobowiązań do majątku odrębnego i majątku objętego małżeńską wspólnością majątkową.
- 4. Oświadczenie majątkowe dotyczy majątku w kraju i za granicą.
- 5. Oświadczenie majątkowe obejmuje również wierzytelności pieniężne.
- 6. W części A oświadczenia zawarte są informacje jawne, w części B zaś informacje niejawne dotyczące adresu zamieszkania składającego oświadczenie oraz miejsca położenia nieruchomości.

CZEŚĆ A

Ja, niżej podpisany(a), JIWIONA WOJTYSIAK, ZD. HAMULAK
(imiona i nazwisko oraz nazwisko rodowe)

urodzony(a) 25.01.1964 w BIAŁOGARDZIE

DOM POMOCY SPOŁECZNEJ W KRZĘCKU, DYREKTOR
(miejsce zatrudnienia, stanowisko lub funkcja)

po zapoznaniu się z przepisami ustawy z dnia 21 sierpnia 1997 r. o ograniczeniu prowadzenia działalności gospodarczej przez osoby pełniące funkcje publiczne (Dz. U. z 2017 r. poz. 1393) oraz ustawy z dnia 5 czerwca 1998 r. o samorządzie powiatowym (Dz.U. z 2017 r. poz. 1868), zgodnie z art. 25c tej ustawy oświadczam, że posiadam wchodzące w skład małżeńskiej wspólności majątkowej lub stanowiące mój majątek odrębny:

I.

Zasoby pieniężne:
- środki pieniężne zgromadzone w walucie polskiej: 45.000,-
- środki pieniężne zgromadzone w walucie obcej: nie dotyczy
- papiery wartościowe: nie dotyczy
na kwotę:

II.

1. Dom o powierzchni: nie dotyczy m², o wartości: - tytuł prawny: -
2. Mieszkanie o powierzchni: 72,0 m², o wartości: 175.000 tytuł prawny: własność

3. Gospodarstwo rolne:

rodzaj gospodarstwa: *nie dotyczy*, powierzchnia:

o wartości:

rodzaj zabudowy:

tytuł prawny:

Z tego tytułu osiągnąłem(ęłam) w roku ubiegłym przychód i dochód w wysokości:

4. Inne nieruchomości:

powierzchnia:

..... *nie dotyczy*

o

wartości:

.....

tytuł prawny: *nie dotyczy*

.....

III.

Posiadam udziały w spółkach handlowych - należy podać liczbę i emitenta udziałów:

.....

..... *nie dotyczy*

.....

udziały te stanowią pakiet większy niż 10% udziałów w spółce:

.....

Z tego tytułu osiągnąłem(ęłam) w roku ubiegłym dochód w wysokości:.....

.....

IV.

Posiadam akcje w spółkach handlowych - należy podać liczbę i emitenta akcji:.....

.....

..... *nie dotyczy*

.....

akcje te stanowią pakiet większy niż 10% akcji w spółce:

Z tego tytułu osiągnąłem(ęłam) w roku ubiegłym dochód w wysokości:.....

.....

V.

Nabyłem(am) (nabył mój małżonek, z wyłączeniem mienia przynależnego do jego majątku odrębnego) od Skarbu Państwa, innej państwowej osoby prawnej, jednostek samorządu terytorialnego, ich związków, komunalnej osoby prawnej lub związku metropolitalnego następujące mienie, które podlegało zbyciu w drodze przetargu - należy podać opis mienia i datę nabycia, od kogo:

.....

..... *nie dotyczy*

.....

VI.

1. Prowadzę działalność gospodarczą² (należy podać formę prawną i przedmiot działalności):

.....

- osobiście *nie dotyczy*

.....

.....
- wspólnie z innymi osobami

Z tego tytułu osiągnąłem(ęłam) w roku ubiegłym przychód i dochód w wysokości:

2. Zarządzam działalnością gospodarczą lub jestem przedstawicielem, pełnomocnikiem takiej działalności (należy podać formę prawną i przedmiot działalności):

- osobiście

Nie dotyczy

- wspólnie z innymi osobami

Z tego tytułu osiągnąłem(ęłam) w roku ubiegłym dochód w wysokości:

VII.

1. W spółkach handlowych (nazwa, siedziba spółki):

Nie dotyczy

- jestem członkiem zarządu (od kiedy):

Nie dotyczy

- jestem członkiem rady nadzorczej (od kiedy):

Nie dotyczy

- jestem członkiem komisji rewizyjnej (od kiedy):

Nie dotyczy

Z tego tytułu osiągnąłem(ęłam) w roku ubiegłym dochód w wysokości:

Nie dotyczy

2. W spółdzielniach:

Nie dotyczy

- jestem członkiem zarządu (od kiedy):

Nie dotyczy

- jestem członkiem rady nadzorczej³ (od kiedy):

Nie dotyczy

- jestem członkiem komisji rewizyjnej (od kiedy):

Nie dotyczy

Z tego tytułu osiągnąłem(ęłam) w roku ubiegłym dochód w wysokości:

Nie dotyczy

3. W fundacjach prowadzących działalność gospodarczą:

Nie dotyczy

- jestem członkiem zarządu (od kiedy):

Nie dotyczy

- jestem członkiem rady nadzorczej (od kiedy): *nie dotyczy*

- jestem członkiem komisji rewizyjnej (od kiedy): *nie dotyczy*

Z tego tytułu osiągnąłem(ęłam) w roku ubiegłym dochód w wysokości: *nie dotyczy*

VIII.

Inne dochody osiągane z tytułu zatrudnienia lub innej działalności zarobkowej lub zajęć, z podaniem kwot uzyskiwanych z każdego tytułu:

DOM POMOCY SPOKECZNEJ W KRZECU - DYREKTOR
127.019,05,-

IX.

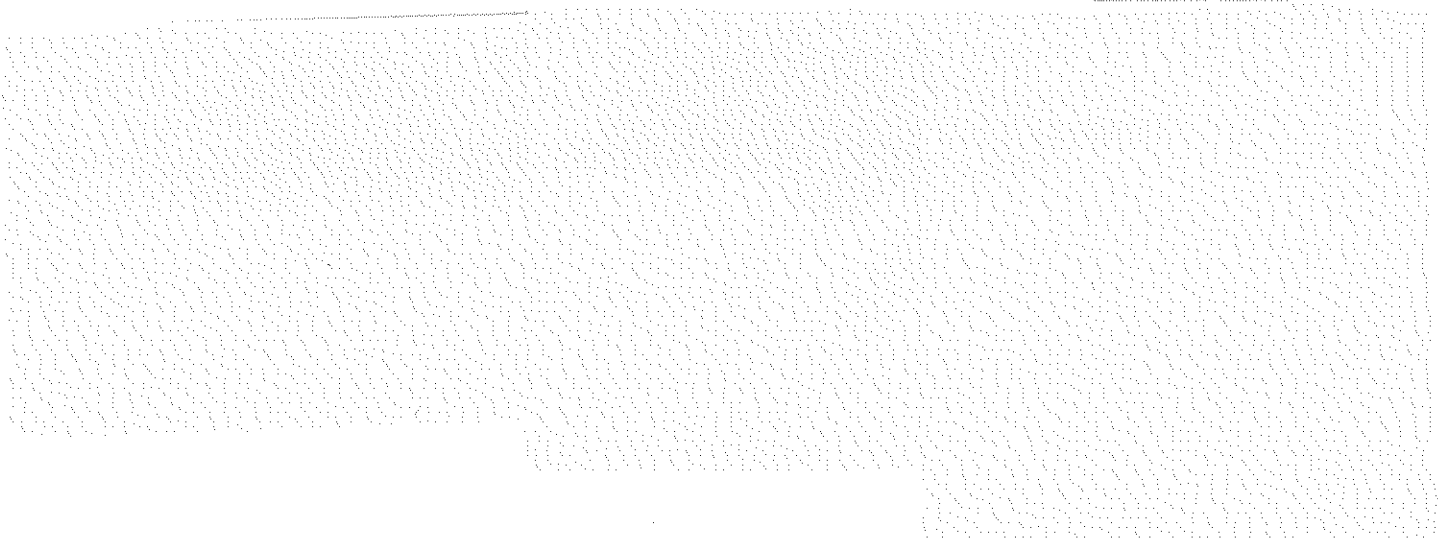
Składniki mienia ruchomego o wartości powyżej 10.000 złotych (w przypadku pojazdów mechanicznych należy podać markę, model i rok produkcji):

nie dotyczy

X.

Zobowiązania pieniężne o wartości powyżej 10.000 złotych, w tym zaciągnięte kredyty i pożyczki oraz warunki, na jakich zostały udzielone (wobec kogo, w związku z jakim zdarzeniem, w jakiej wysokości):

nie dotyczy



Powyższe oświadczenie składam świadomy(a), iż na podstawie art. 233 § 1 Kodeksu karnego za podanie nieprawdy lub zatajenie prawdy grozi kara pozbawienia wolności.

SKAWONÓWKA, 24.04.24
(miejsowość, data)

Wojciech J. J. J.
(podpis)

¹ Niewłaściwe skreślić.

² Nie dotyczy działalności wytwórczej w rolnictwie w zakresie produkcji roślinnej i zwierzęcej, w formie i zakresie gospodarstwa rodzinnego.

³ Nie dotyczy rad nadzorczych spółdzielni mieszkaniowych.